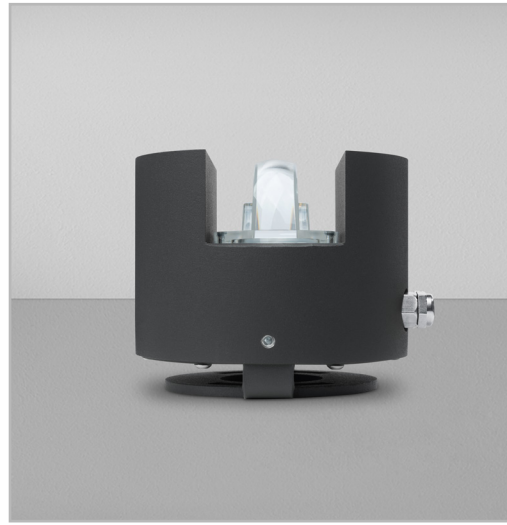
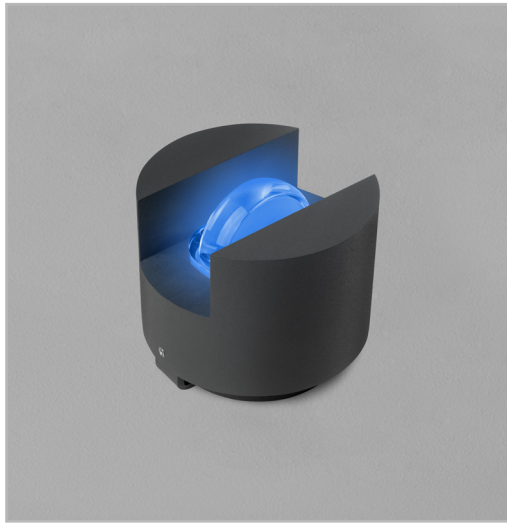


UFO RGBW LV

UFO is an outdoor luminaire with specialized optics designed to illuminate window recesses and acade elements. The luminaire distribute the light around the recess, creating a beautiful effect, giving lighting and decoration at the same time. The high protection class IP66 gives the luminaire high resistance to bad weather conditions, moisture and dust. Thanks to the adjustable handle, it is possible to precisely adjust the direction of the light beam.

UFO to oprawa zewnętrzna, która posiada specjalistyczną optykę, przeznaczoną do podświetlania wnęk okiennych oraz elementów elewacji. Oprawa rozprawdza światło po wnęce, tworząc piękny efekt, co daje oświetlenie i dekorację jednocześnie. Wysoka klasa ochronności IP66 daje oprawie wysoką odporność na złe warunki atmosferyczne, wilgoć i zapylenie. Dzięki regulowanemu uchwytowi istnieje możliwość precyzyjnego ustawienia wiązki światła.

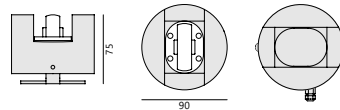
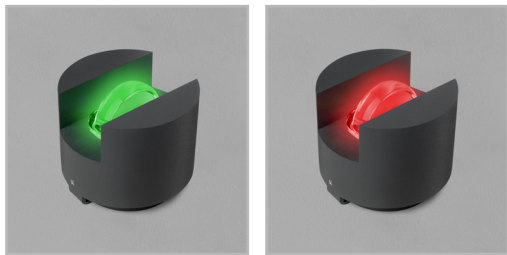


IP66

IK07



CE



general data

luminaire body	aluminum
mounting type	on an adjustable holder, to the ground
ingress protection IP	66
operating temperature range	from -40° to +45°
lifetime L80B10	60 000h
impact protection IK	07

electrical data

nominal voltage	max. 4x350mA, max. 4x3V DC
power supply/driver	to be ordered separately
luminaire nominal power	4W
protection class	III
connection	wire 8x03mm ²
wiring	standard
connection wire	0,5m
dimming	ON-OFF (options: DALI, DMX, CASAMBI, 1-10V)
power supply	outside the luminaire, to be ordered separate

optical data

optical system	lens
material	PC
light emission	direct
light distribution	symmetrical

lighting data

light source	LED
light source power	4x1W
luminous flux from luminaire RGBW	200 lm
tolerance of luminous flux	+/-10%

dane ogólne

korpus oprawy	aluminium
typ montażu	na regulowanym uchwycie, do podłoża
klasa szczelności IP	66
zakres temperatury pracy	od -40° do +45°
żywołność L80B10	60 000h
odporność na uderzenia IK	07

dane elektryczne

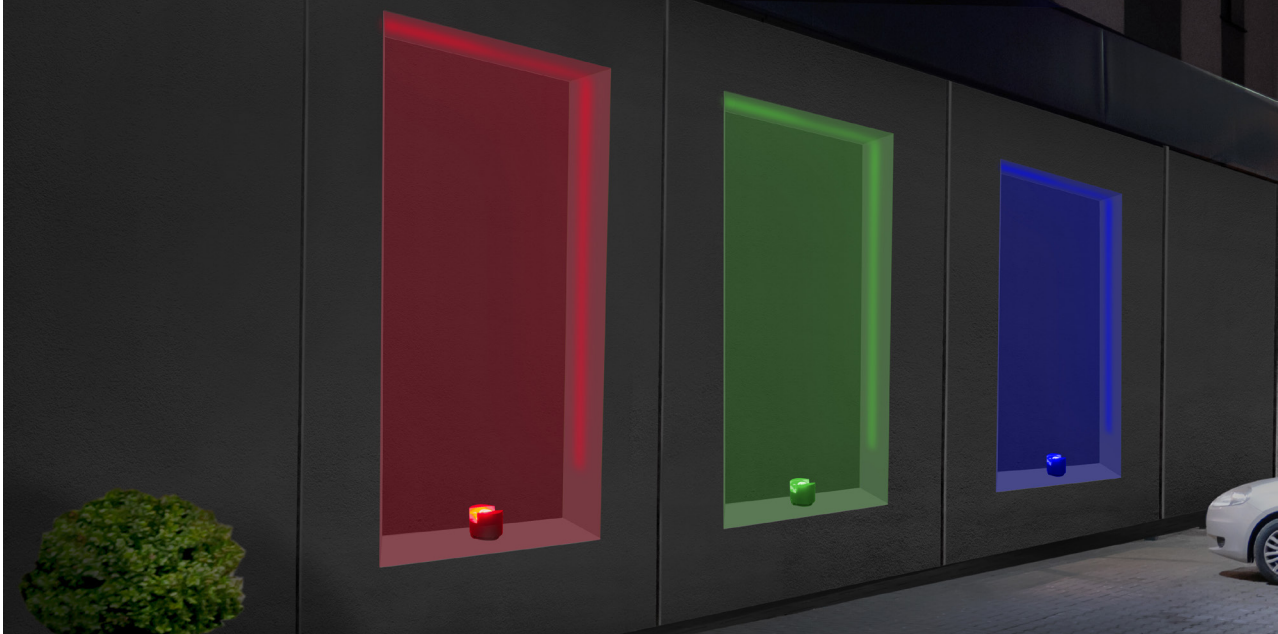
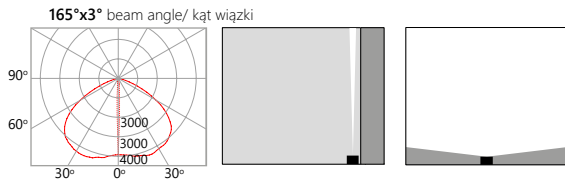
napięcie znamionowe	max. 4x350mA, max. 4x3V DC
zasilacz/sterownik	do zamówienia
znamionowa moc oprawy	4W
klasa ochronności	III
podłączenie	przewód 8x0,3mm ²
okablowanie	nieprzelotowe
przewód przyłączeniowy	0,5m
ściemnianie	ON-OFF (na zapytanie: DALI, DMX, CASAMBI, 1-10V)
zasilacz	na zewnątrz oprawy, zamawiany oddzielnie

dane optyczne

układ optyczny	soczewka
materiał	PC
emisja światła	bezpośrednia
rozsył światła	symetryczny

dane świetlne

źródło światła	LED
moc źródła światła	4x1W
strumień świetlny z oprawy RGBW	200 lm
tolerancja strumienia świetlnego	+/-10%



Note: connection diagrams for versions with external LED driver p.119, 121
 Uwagi: schematy podłączenia dla wersji z zewnętrznym zasilaczem LED str.119, 121

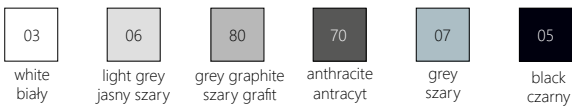
accessories | akcesoria



beam angle/kąt wiązki



C - finishes | wykończenia



code kod	luminous flux strumień z oprawy RGBW	power moc źródła	luminaire nominal power znamionowa moc oprawy	diameter średnica	height wysokość	weight waga	box karton
9041.095.CW	200lm	4x1W	4W	Ø 90mm	75mm	0,7kg	160x160x160mm