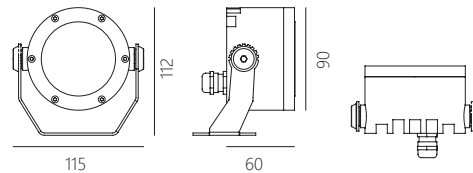
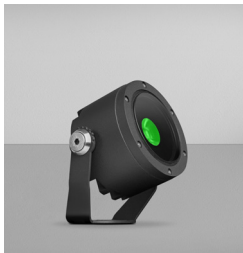
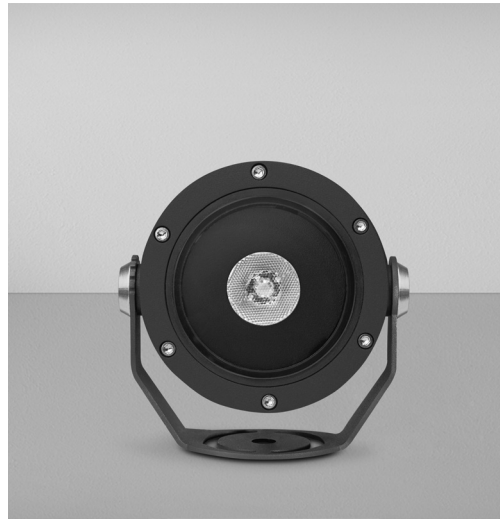
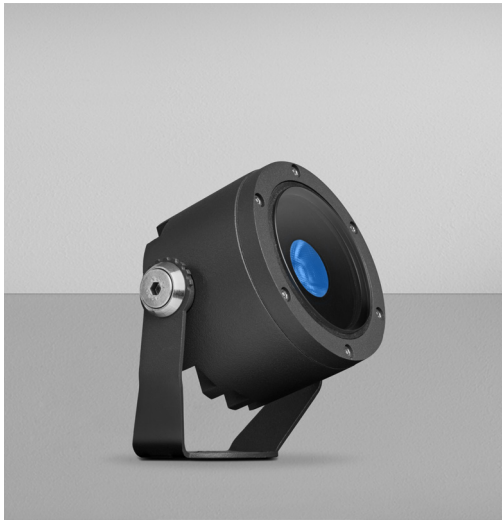


Piston 90 RGBW LV

Piston RGBW is a luminaire designed to illuminate the facades of historic buildings, modern architecture and elements of urban architecture. The IP 67 protection class means that the luminaire perfectly withstands tough weather conditions. The luminaire is part of a series of luminaires with different power and dimensions while maintaining a uniform design. Thanks to RGBW technology it allows to arrange the appearance of the facades or highlights details. Facades illuminated with discreet colour or proper white light are important architecture elements.

Piston RGBW to oprawa przeznaczona do iluminacji elewacji obiektów zabytkowych, budynków o nowoczesnej architekturze oraz elementów architektury miejskiej. Klasa szczelności IP 67 sprawia, że oprawa doskonale wytrzymuje trudne warunki pogodowe. Oprawa jest częścią serii opraw o różnych mocach i gabarytach, przy zachowaniu jednolitego wzornictwa. Dzięki zastosowaniu technologii RGBW, można w sposób zamierzony zaaranżować wygląd obiektu z zewnątrz lub wyeksponować odpowiednie detale. Fasady budynków podkreślone dyskretnym kolorem lub odpowiednią barwą światła białego stanowią ważny element architektury.



general data

luminaire body	aluminium
mounting type	on an adjustable holder, to the ground
ingress protection IP	67
operating temperature range	from -40° to +50°
lifetime L80B10	100 000h
impact protection IK	10

electrical data

nominal voltage	max. 4x350mA, max. 4x3V DC
luminaire nominal power	4W
protection class	III
connection	wire 8x0,5mm ²
wiring	standard
connection wire	0,5m
dimming (zasilacz-patrz w instrukcji na stronie internetowej)	ON-OFF, DALI, DMX, CASAMBI

optical data

optical system	lens
material	PMMA
light emission	direct
light distribution	symmetrical, asymmetrical

lighting data

light source	LED
luminous flux from luminaire	354lm
tolerance of luminous flux	+/-10%

dane ogólne

korpus oprawy	aluminium
typ montażu	na regulowanym uchwycie, do podłoża
klasa szczelności IP	67
zakres temperatury pracy	od -40° do +50°
żywność L80B10	100 000h
odporność na uderzenia IK	10

dane elektryczne

napięcie znamionowe	max. 4x350mA, max. 4x3V DC
znamionowa moc oprawy	4W
klasa ochronności	III
podłączenie	przewód 8x0,5mm ²
okablowanie	nieprzetłotowe
przewód przyłączeniowy	0,5m
ściemnianie (zasilacz-patrz w instrukcji na stronie internetowej)	ON-OFF, DALI, DMX, CASAMBI

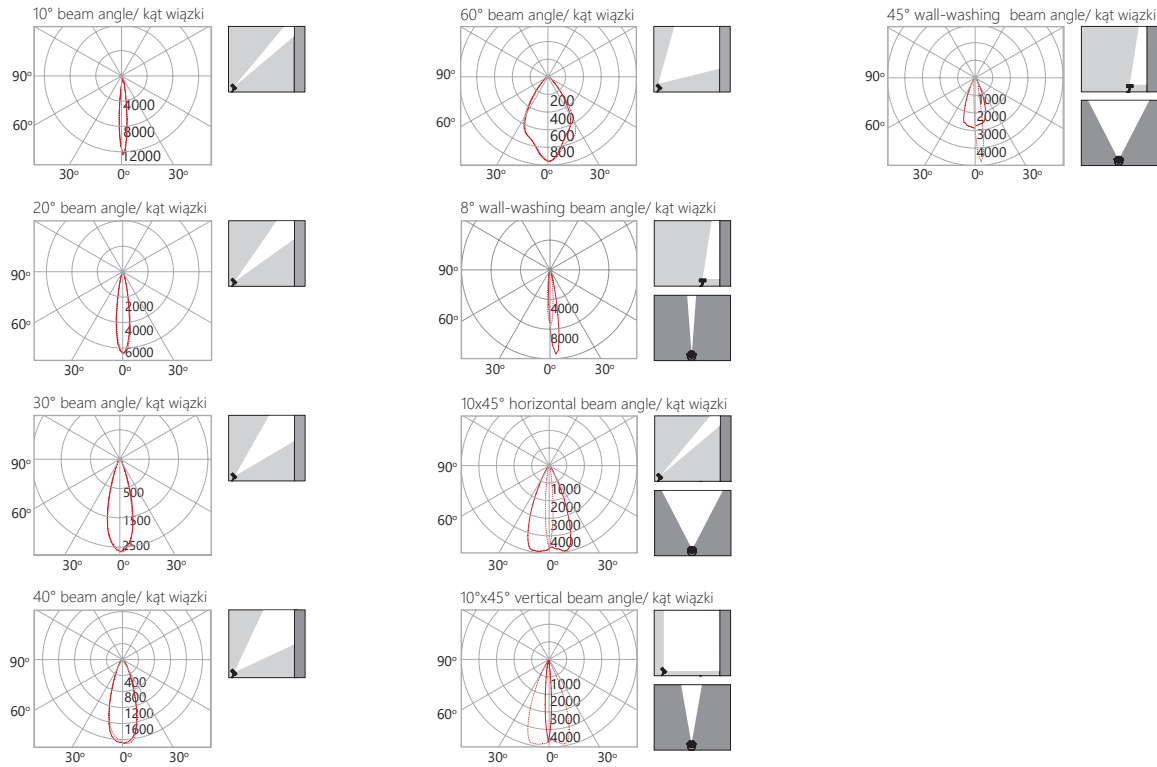
dane optyczne

układ optyczny	soczewka
materiał	PMMA
emisja światła	bezpośrednia
rozsył światła	symetryczny, asymetryczny

dane świetlne

źródło światła	LED
strumień świetlny z oprawy	354lm
tolerancja strumienia świetlnego	+/-10%

photometry | fotometria



accessories | akcesoria

90.03C anti-glare cover 180 przesłona antyślnieniowa 180	90.02C anti-glare cover 360 przesłona antyślnieniowa 360	90.01 honeycomb (anti-glare) plaster miodu (antyślnieniowy)	90.59C adjustable cup for elliptical distribution regulowana nakładka do rozsyłu eliptycznego	90.45C bracket for mounting the luminaire to the tree uchwyt umożliwiający montaż oprawy do drzewa	90.39C Ø60 90.56C Ø76 90.51C Ø100 90.52C Ø120 holder on tube for max. 2 luminaires uchwyt na rurę dla max. 2 opraw
90.43C base/cover podstawa/maskownica	90.35 anchor 200 kotwa 200	124.00 connector IP68 3-pole złącze IP68 3-polewe	90.10 embranchment IP67 rozgałęzienie IP67		

L - beam angle | kąt wiązki

10°	20°	30°	40°	60°	8° wall-washing	10x45° horizontal	10x45° vertical	45° wall-washing

C - finishes | wykończenia

03 white biały	06 grey szary	70 anthracite antracyt	05 black czarny

code kod	luminaire nominal power znamionowa moc oprawy	luminous flux strumień z oprawy	weight waga	box karton
9267.05LC	4W	354lm	0,8kg	200x200x200mm