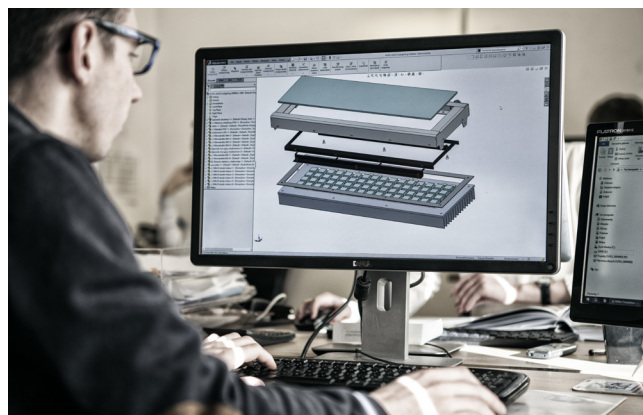
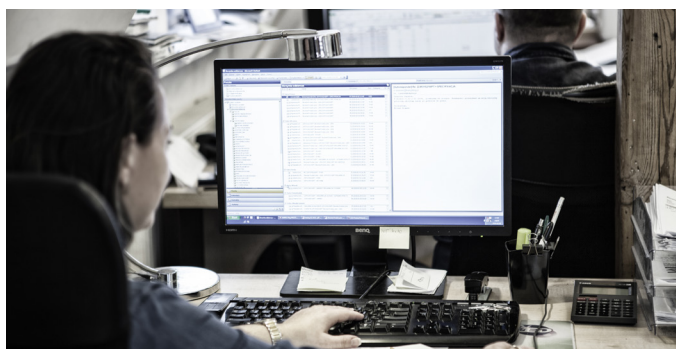


## EXPERIENCE | DOŚWIADCZENIE

The knowledge we have gained over 35 years in the lighting industry allows us to provide comprehensive support in the process of project realization. |

Wiedza, jaką zdobyliśmy przez 35 lat w branży oświetleniowej pozwala nam na udzielenie kompleksowego wsparcia w procesie realizacji projektu.



## CONSULTING | DORADZTWO

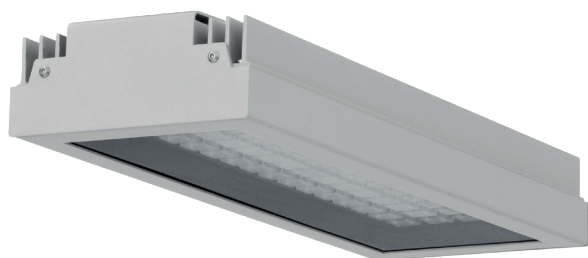
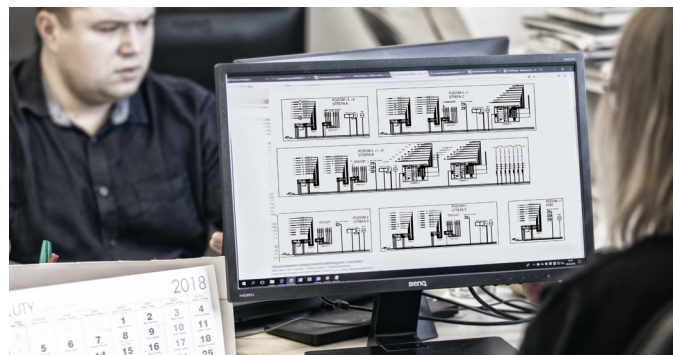
Before starting the project, we carefully review the client's assumptions, examine the object, advise and look for solutions. |

Przed podjęciem się projektu dokładnie zapoznujemy się z założeniami klienta, badamy obiekt, doradzamy oraz wspólnie szukamy rozwiązań.

## PROJECTS | PROJEKTOWANIE

Knowing the characteristics of the building and the client's expectations, we start work on the creation of the project, taking into account all the aspects discussed in the earlier stages. |

Znając charakterystykę obiektu oraz oczekiwania klienta rozpoczynamy pracę nad tworzeniem projektu uwzględniając wszystkie aspekty omawiane we wcześniejszych etapach.



## REALIZATION | REALIZACJA

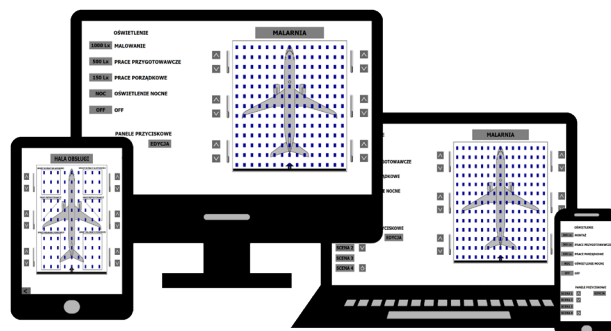
The team of experts and access to modern technologies allow us to carry out the project in a comprehensive manner. The customer receives from us full technical support, service in the process of system startup and programming. |

Zespół ekspertów oraz dostęp do nowoczesnych technologii pozwala nam na kompleksową realizację projektu. Klient otrzymuje od nas pełne wsparcie techniczne, obsługę w procesie uruchomienia i programowania systemów.

## SERVICE | SERWIS

After completing the order, we are still at the customer's disposal, we provide assistance in on-going service as well as in maintenance work. |

Po realizacji zamówienia nadal pozostajemy do dyspozycji klienta, zapewniamy pomoc w bieżącej obsłudze oraz w pracach konserwacyjnych.



### FOTOMETRIC LABORATORY | LABORATORIUM FOTOMETRYCZNE

The main task of our laboratory is to perform photometric measurements of the manufactured lighting luminaires. We perform the test in the darkroom using a photogoniometer. The result of the test is a graph showing the distribution curve of light and the luminous efficacy of the luminaire. In addition, we make a control measurement of color temperature and color rendering index. We make measurements and comparisons of electrical parameters with the luminaire designed and we study the impact of the luminaire on the power supply network. We also make measurements of the temperature of components and subassemblies of our luminaires. |

Głównym zadaniem naszego laboratorium jest wykonywanie pomiarów fotometrycznych wyprodukowanych opraw oświetleniowych. Badanie wykonujemy w ciemni wykorzystując fotogoniometr. Wynikiem badania jest wykres przedstawiający krzywą rozsyłu światłości oraz skuteczność świetlna oprawy. Dodatkowo dokonujemy kontrolnego pomiaru temperatury barwowej oraz wskaźnika oddawania barw. Dokonujemy pomiarów i porównania parametrów elektrycznych z założonymi przy projektowaniu oprawy oraz badamy wpływ oprawy oświetleniowej na sieć zasilającą. Wykonujemy także pomiary temperatur komponentów i podzespołów naszych opraw.



We have professional equipment thanks to which:

- we are able to properly perform the necessary measurements,
- we are sure that the lighting we have made complies with the applicable standards.

Posiadamy profesjonalny sprzęt, dzięki któremu:

- jesteśmy w stanie prawidłowo wykonywać niezbędne pomiary,
- mamy pewność, że wykonane przez nas oświetlenie spełnia obowiązujące normy.