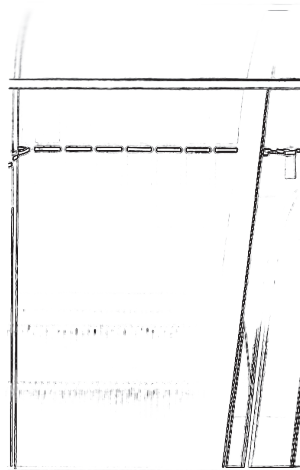
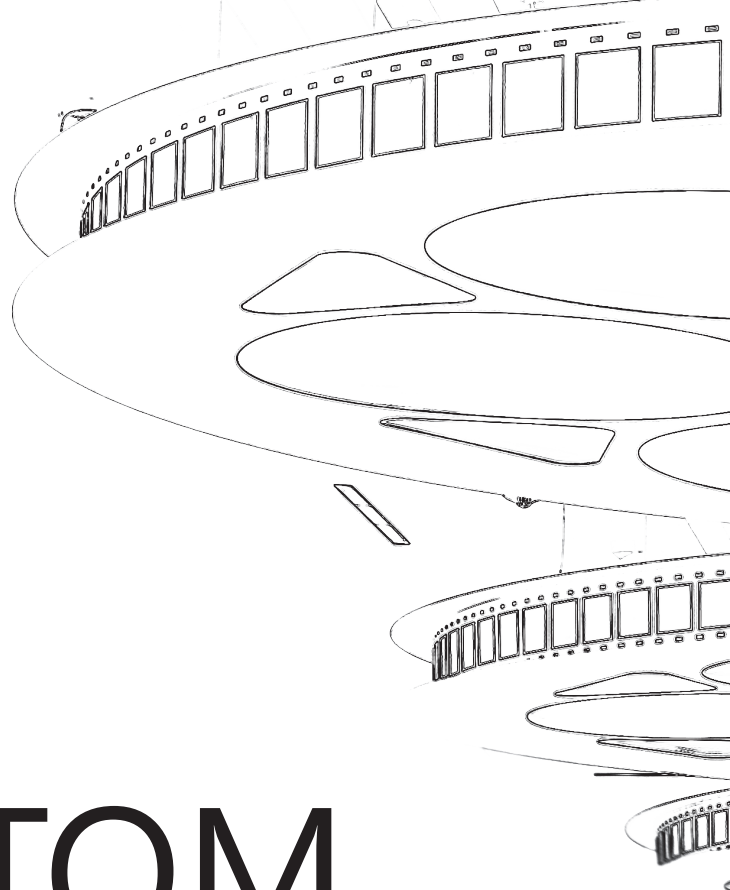


**#CUSTOM  
MADE**



## WHAT IS #CUSTOMMADE

The #CUSTOMMADE process begins with the client's concept - we collect information on how the fitting is to look and what function to perform. When making calculations we prepare a comprehensive visualization of lighting in a certain place. Then we make the design and 3D model, after acceptance we can proceed to the implementation of the pattern. Before manufacturing the final product, the sample is tested in our technical laboratory. Only when we are fully satisfied with the results we can start production.

Do you need to adapt the luminaire to the requirements of the implemented project?  
Do you want to change the design in the existing luminaire?  
Do you want to create a completely new setting... or a series of luminaires?

**We are not afraid of challenges - show us your idea!**  
**We produce everything by our own in our factory.**  
**All luminaires are made in Poland.**

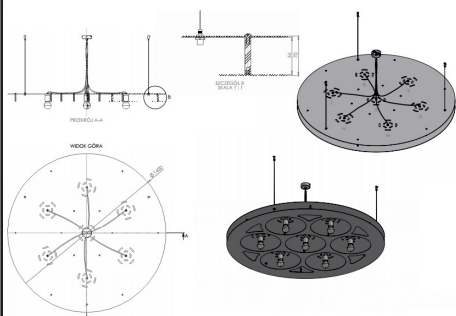
## CZYM JEST #CUSTOMMADE

Proces #CUSTOMMADE zaczyna się od koncepcji klienta - zbieramy informację, jak oprawa ma wyglądać i jaką funkcję pełnić. Dokonując obliczeń przygotowujemy kompleksową wizualizację oświetlenia w danym pomieszczeniu. Następnie wykonujemy projekt i model 3D, po akceptacji możemy przystąpić do wykonania wzorca. Przed wyprodukowaniem końcowego produktu wzorec jest badany w naszym laboratorium technicznym. Dopiero kiedy jesteśmy w pełni zadowoleni z wyników, możemy przystąpić do produkcji.

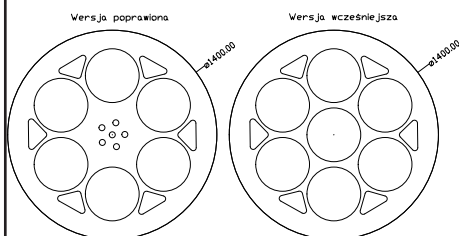
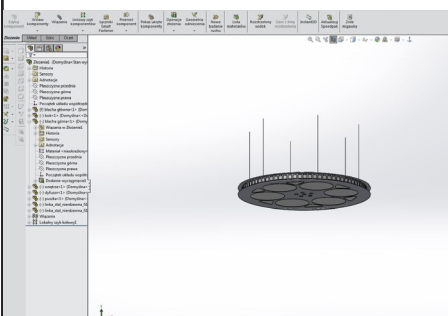
Potrzebujesz dostosować oprawę do wymagań realizowanego projektu?  
A może chcesz zmienić design w już istniejącej oprawie?  
Chcesz stworzyć zupełnie nową oprawę... a może serię opraw?

**Nie boimy się wyzwań - pokaż nam swój pomysł!**  
**Wszystkie oprawy są produkowane w naszej fabryce w Polsce.**

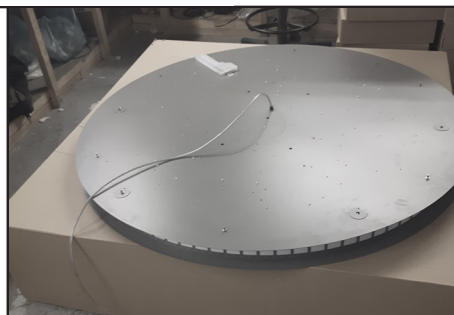
### CONCEPT | KONCEPCJA



### 3D MODEL | MODEL 3D



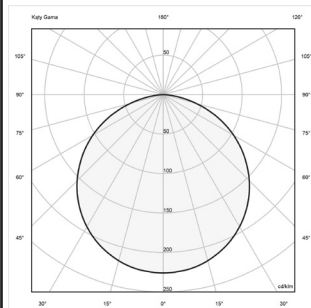
### PROJECT | PROJEKT



### SAMPLE | WZORZEC



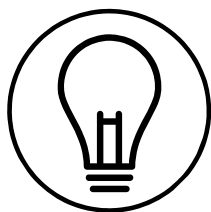
ANALYSIS |  
BADANIA



REALIZATION |  
REALIZACJA



PRODUCTION |  
WYKONANIE



We have completed hundreds of non-standard projects, and some of them were implemented into the catalog as a standard products. | Zrealizowaliśmy setki nietypowych projektów, a część z nich trafiła do katalogu jako standardowe produkty.



Thanks to our new laboratory, we have the ability to quickly examine, make corrections and implement a new product for production. | Dzięki nowemu laboratorium mamy możliwość szybkiego przebadania, naniesienia poprawek oraz wdrożenia do produkcji nowego produktu.

